



Championnats Grand Est Triathlon

13 septembre 2020
Charleville (08)



Comité d'Organisation / Représentation Fédérale

- Représentant du Comité d'Organisation : Nicolas BUFFET (Charleville Triathlon Ardennes)
- Représentant du Conseil d'Administration de Ligue: Jean Claude ZIENKIEWICZ
- Arbitre Principal : Annie POTIER
- Chronométrage : Ultratiming

Inscriptions :

Majoration après 23 août clôture le 13 septembre (ou lorsque la course est complète)
: Inscription séparée entre jeunes et adultes sur [Ultratiming](#)

Programme :

En violet les épreuves championnats Grand Est

	S (Cadet / Juniors)	S Adultes	XS (Benj. / Minimes)	XS Adultes	M (Toutes Catégories)
Retrait Dossards le dimanche	8h à 9h15	8h à 9h15	10h à 11h45	10h à 11h45	12h30 à 14h
Retrait des dossards samedi	16h à 18h	16h à 18h	16h à 18h	16h à 18h	16h à 18h
Ouverture Aire Transition	8h45	8h45	11h30	11h30	13h30
Fermeture Aire Transition	9h30	9h30	12h05	12h05	14h20
Briefing	Bande son	Bande son	Bande son	Bande son	Bande son
Départ :	9h45	10h	12h25	12h30	14h30
Protocole	13h45	13h45	13h45	13h45	17h30

Accès Site de Course



Plan du Site de Course



Rappel de la Réglementation Sportive

Les Épreuves Régionales sont régies par la Réglementation des Epreuves Nationales 2020, la Réglementation Spécifique des Epreuves à Label Grand Est de Triathlon , ainsi que la Réglementation Sportive 2020.

Ces règles ont pour objectifs de :
Créer un climat de sportivité, d'équité et de fair play,
Garantir sécurité et protection,
Pénaliser les athlètes qui ne respectent pas les règles

[Cliquez ici pour accéder aux Réglementations](#)

Extrait Réglementation Spécifique Épreuves Labellisées

Grand Est : Règles Communes

- L'inscription se fait via une plateforme d'inscription en ligne vérifiant la base de licencié(e)s FFTRI. Tous les licencié(e)s compétition pourront participer au championnat dans la limite des places disponibles définies par l'organisateur.
- Pourront participer et prétendre à un classement ou titre d'une Épreuve Régionale uniquement les athlètes pour lesquels la licence compétition FFTRI au sein de la Ligue Grand Est aura été validée informatiquement dans l'application fédérale par la ligue régionale au plus tard au moment de l'inscription à l'épreuve concernée.
- Le club représenté lors des championnats régionaux sera toujours celui du club affilié au sein de la Fédération Française de Triathlon sur le territoire du Grand Est. Il est souhaité de porter les couleurs de celui-ci durant la compétition et sur le podium protocolaire.
- Les titres de « Champion Régional », « Champion Départemental » individuel et Bike & Run ne peuvent être délivrés qu'aux licenciés « compétition » de la Fédération Française de Triathlon et de nationalité française affiliés auprès de la ligue concernée ou d'un club du comité départemental concerné.
- Les titres de « Champion Régional des Clubs », « Champion Départemental des Clubs » ne peuvent être délivrés qu'aux équipes composées de licenciés « compétition » de la Fédération Française de Triathlon d'un même club affilié auprès de la ligue concernée ou d'un club du comité départemental concerné.

Parcours

Tous les parcours (avec profil vélo pour le S) sont disponibles sur le site de l'organisateur :

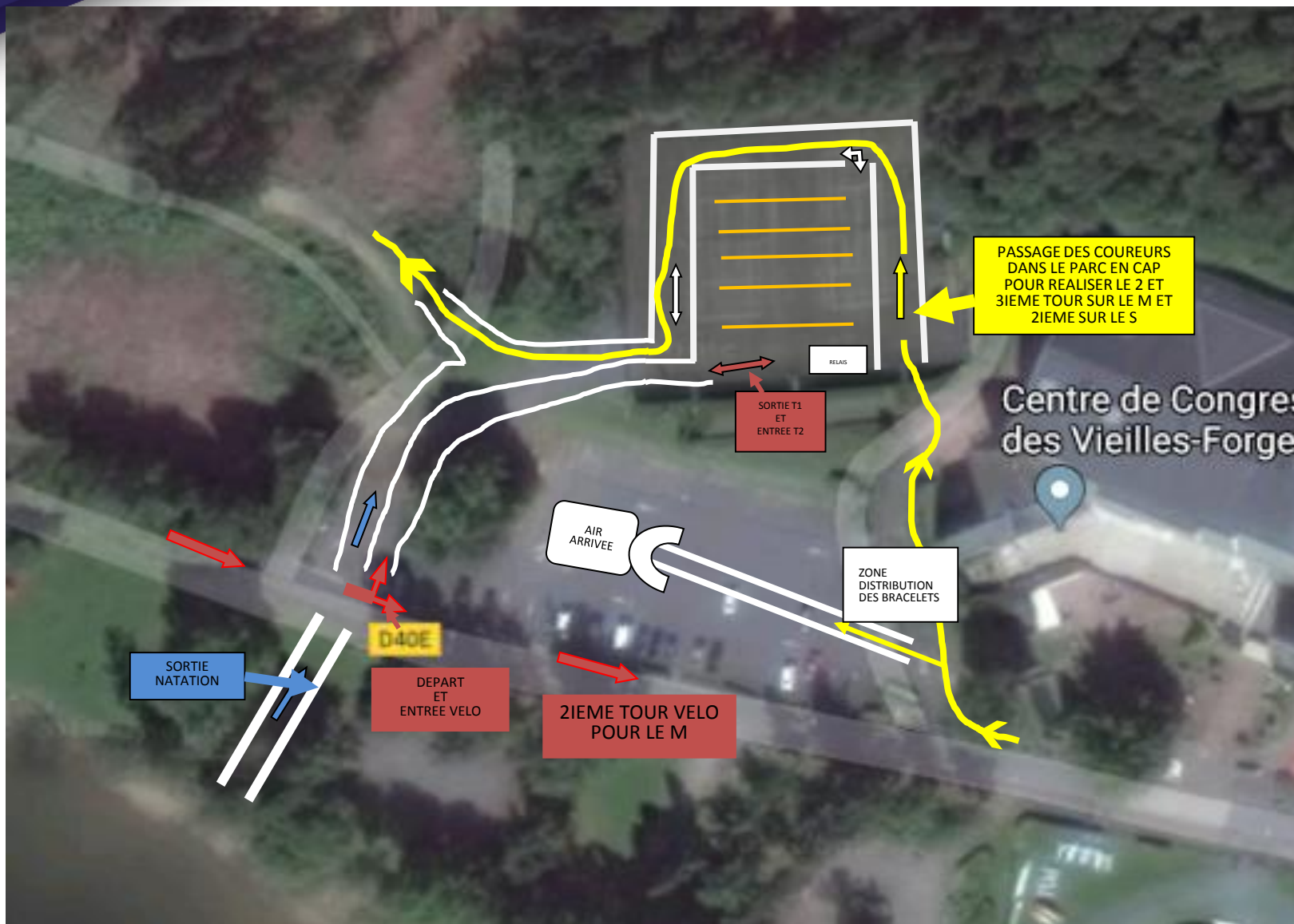
<http://www.charleville-triathlon-ardennes.com/triathlon-2020/>

XS = 400m - 10km - 2.5km

S = 750m - 22km - 5km

M = 1500 - 44km - 10km

Plan aire d'arrivée et parc a vélo



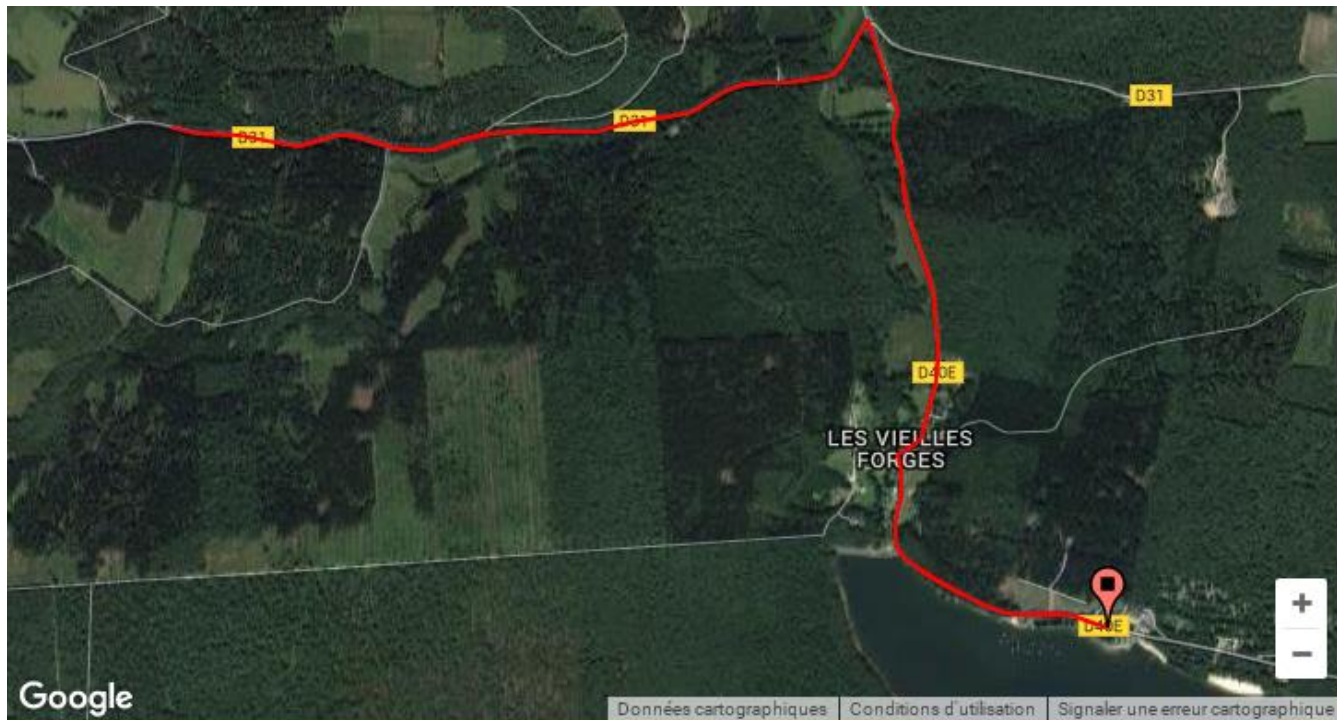
Parcours vélo S et M

1 Tour pour le S et 2 pour le M



Parcours vélo XS

Un aller/retour de 5km

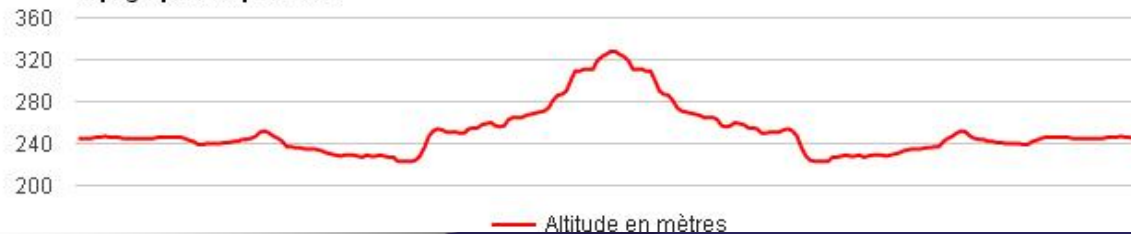


Editez le nom du parcours ci-dessous :

Mon parcours sportif

Distance : 10265.3 m soit : 10.27 km

Topographie du parcours

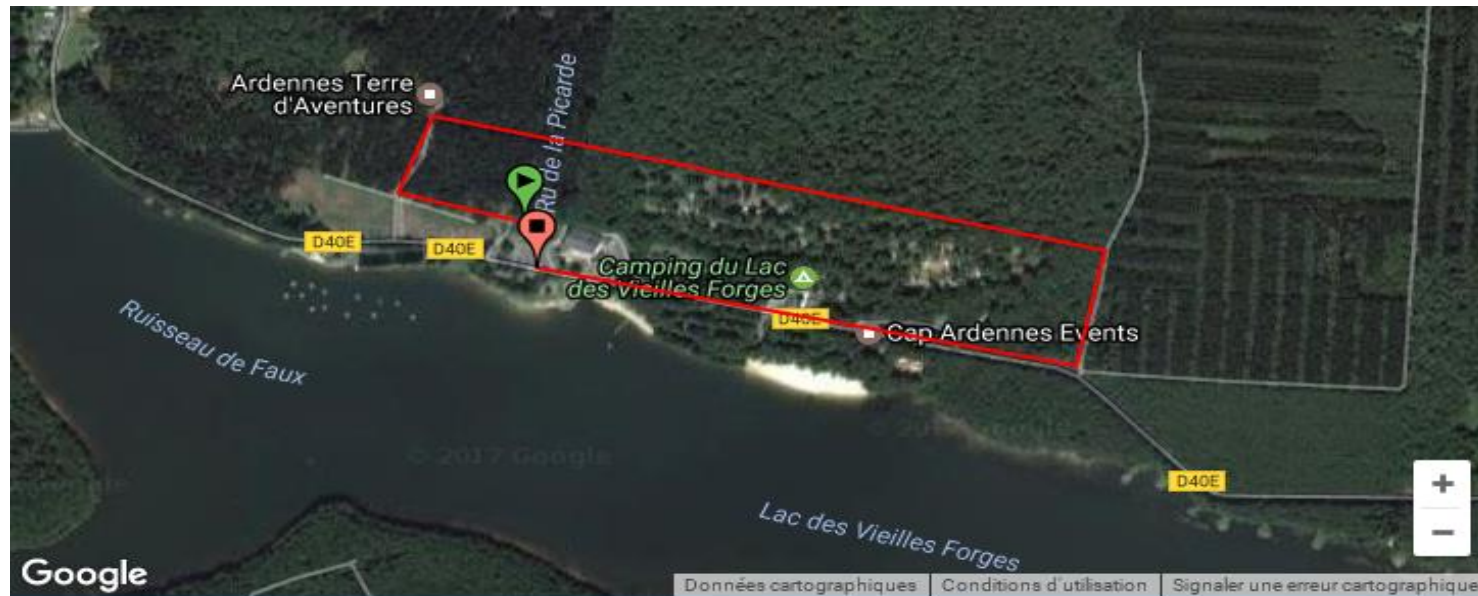


Parcours course a pied S, XS, M

1 Tour pour le XS

2 Tours pour le S

4 Tours pour le M



Editez le nom du parcours ci-dessous :

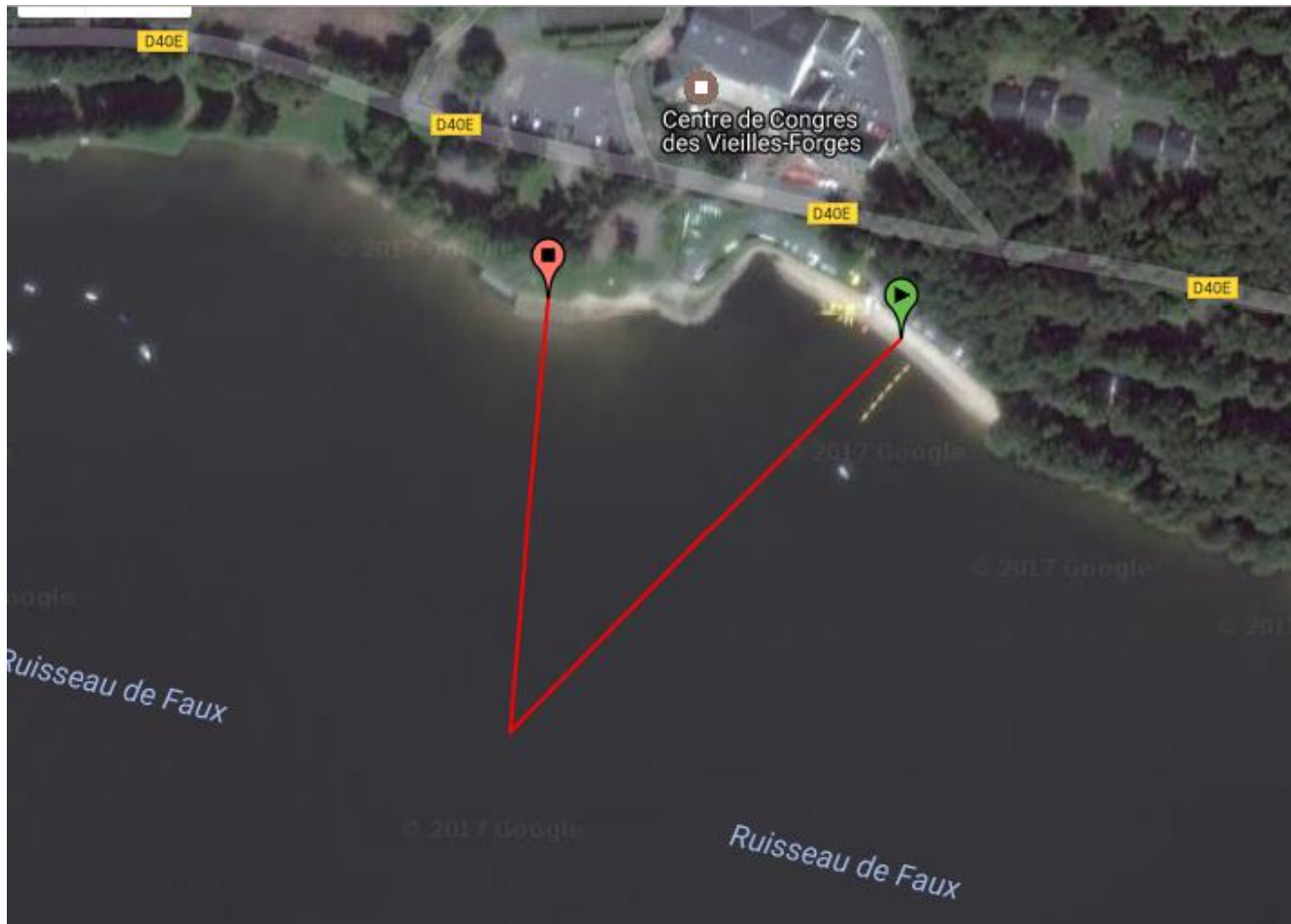
Mon parcours sportif

Distance : 2427.6 m soit : 2.43 km

Topographie du parcours



Parcours natation XS



Parcours natation S 1Tour

Parcours natation M 2Tour



Consignes de Course

Numérotation :

Avant course :

- Prévoir marqueur permanent noir pour marquer votre numéro à votre bras G et mollet G lors de la prise de votre dossard.
- 3 points d'attaches et dossards à présenter à l'entrée de l'aire de transition

En course :

- Bonnet de bain de l'organisation obligatoire
- Dossard derrière en cyclisme
- Dossard devant en course à pied
- Ceinture porte dossard obligatoire

A l'arrivée :


- Vigilance sur la numérotation visible pour le classement
- En cas de doute revenir vers les arbitres

Consignes de Course

Natation :

Port combinaison obligatoire $< 16^{\circ}\text{C}$ et interdite $> 24,5^{\circ}\text{C}$. La température de course officielle est le différentiel entre la température de l'eau et de l'air, représenté dans le tableau suivant :

		TEMPÉRATURE DE L'AIR EN °C										
		15	14	13	12	11	10	9	8	7	6	5
TEMPÉRATURE DE L'EAU EN °C	25	20	19.5	19	18.5	18	17.5	17	16.5	16	15.5	/
	24	19.5	19	18.5	18	17.5	17	16.5	16	15.5	15	/
	23	19	18.5	18	17.5	17	16.5	16	15.5	15	14.5	/
	22	18.5	18	17.5	17	16.5	16	15.5	15	14.5	14	/
	21	18	17.5	17	16.5	16	15.5	15	14.5	14	13.5	/
	20	17.5	17	16.5	16	15.5	15	14.5	14	13.5	13	/
	19	17	16.5	16	15.5	15	14.5	14	13.5	13	12.5	/
	18	16.5	16	15.5	15	14.5	14	13.5	13	12.5	12	/
	17	16	15.5	15	14.5	14	13.5	13	12.5	12	/	/
	16	15.5	15	14.5	14	13.5	13	12.5	12	/	/	/
	15	15	14.5	14	13.5	13	12.5	12	/	/	/	/
	14	14	14	13.5	13	12.5	12	/	/	/	/	/
13	13	13	13	12.5	12	/	/	/	/	/	/	

 = Epreuve annulée

Consignes de Course

Cyclisme :

Aspiration / Abri (drafting) interdit :

Un concurrent dispose de 25 secondes pour effectuer son dépassement
Distance minimum entre vélos = 7m

Non respect = carton bleu

Pas de zone de pénalité, 1' (distance XS et S) ou 2' par carton bleu sera ajouté au chronomètre final de l'athlète après la course.

Assistance :

Il n'y a pas de zone prévue pour l'assistance matérielle

Consignes de Course

Pénalités :

Les cartons jaunes (Stop&Go) pour remise en conformité des fautes pouvant être corrigées (tenue, dossard, jugulaire etc ...) seront appliqués.

Classements des championnats grand Est :

Les 3 premiers et 3 premières des catégories benjamin et minime sur le XS (sous couvert de nationalité française et de licence compétition dans un club affilié dans le Grand Est) seront récompensés pour le Championnat Grand Est.

Les 3 premiers et 3 premières des catégories cadet et junior sur le S (sous couvert de nationalité française et de licence compétition dans un club affilié dans le Grand Est) seront récompensés pour le Championnat Grand Est.

Les 3 premiers et 3 premières des catégories Senior et Master (vétérans) sur le M (sous couvert de nationalité française et de licence compétition dans un club affilié dans le Grand Est) seront récompensés pour le Championnat Grand Est.

Le et la première licencié (sous couvert de nationalité française et de licence compétition dans un club affilié dans le Grand Est) **seront sacrés Champion(e) Grand Est Toutes Catégories.**

Consignes Covid 19

Le port du masque sera obligatoire sur l'ensemble du site.

Les échanges entre athlètes, bénévoles, corps arbitral etc ... se font avec la distanciation physique à respecter (1m), sans contact direct.

Désinfection régulière des mains et à chaque manipulation d'objets

Retrait des dossards :

Privilégier un représentant club pour l'ensemble des membres pour minimiser le nombre de personnes au retrait des dossards.

Seul les concurrents (ou représentant légal pour les mineurs) sur les courses XS et S peuvent avoir accès à la zone de retrait des dossards.

Exposé de course :

Pas de briefing rassemblé mais via bandes son

L'arbitre principal et les membres de l'organisation pourront répondre aux questions.

Aire de Transition :

Aucun contact entre les arbitres et le matériel / l'athlète ; Les arbitres tracent au sol une zone où l'athlète doit se tenir pendant la vérification. (2m/1m).

[Lien vers document complet :](#)

Liens numériques utiles :

Retrouvez toutes les informations de l'épreuve sur le site de l'organisation :

www.charleville-triathlon-ardennes.com/triathlon-2020/

Retrouvez tous les temps de l'épreuve sur le site du chronométreur :

<https://www.ultratiming.be/>

Retrouvez les Réglementations Sportives :

<https://triathlongrandest.fr/epreuves/labels-grand-est/>

Les recommandations sanitaires pour la reprise des compétitions FFTRI

[Recommandations Sanitaires FFTRI](#)