



Championnats Grand Est Triathlon Jeunes

8 septembre 2019
Charleville (08)
Lac des Vieilles Forges



Comité d'Organisation / Représentation Fédérale

- Représentant du Comité d'Organisation : Nicolas BUFFET (Charleville Triathlon Ardennes)

- Représentants du Conseil d'Administration de Ligue: Maud MATHIEU
-
- Arbitre Principal : Annie POTIER

- Chronométrage : Ultratiming

Inscriptions :

En ligne avant le 5 septembre via le lien suivant
<http://ultratiming.ledossard.com/inscription/index.php?id=516>
Ou sur place suivant la limite des places disponible

Programme :

	S (Cadet / Juniors)	XS (Benj. / Minimes)
Retrait Dossards	8h à 9h30	8h à 11h45
Ouverture Aire Transition	9h	11h30
Fermeture Aire Transition	9h50	12h05
Briefing	9h50	12h05
Départ :	10h	12h25 Benjamins 12h30 Minimes
Arrivée premiers	Environ 11h	Environ 13h
Protocole	14h	14h

Accès Site de Course



Plan du Site de Course



Rappel de la Réglementation Sportive

Les Épreuves Régionales sont régies par la Réglementation des Epreuves Nationales 2019, la Réglementation Spécifique des Epreuves à Label Grand Est de Triathlon , ainsi que la Réglementation Sportive 2019.

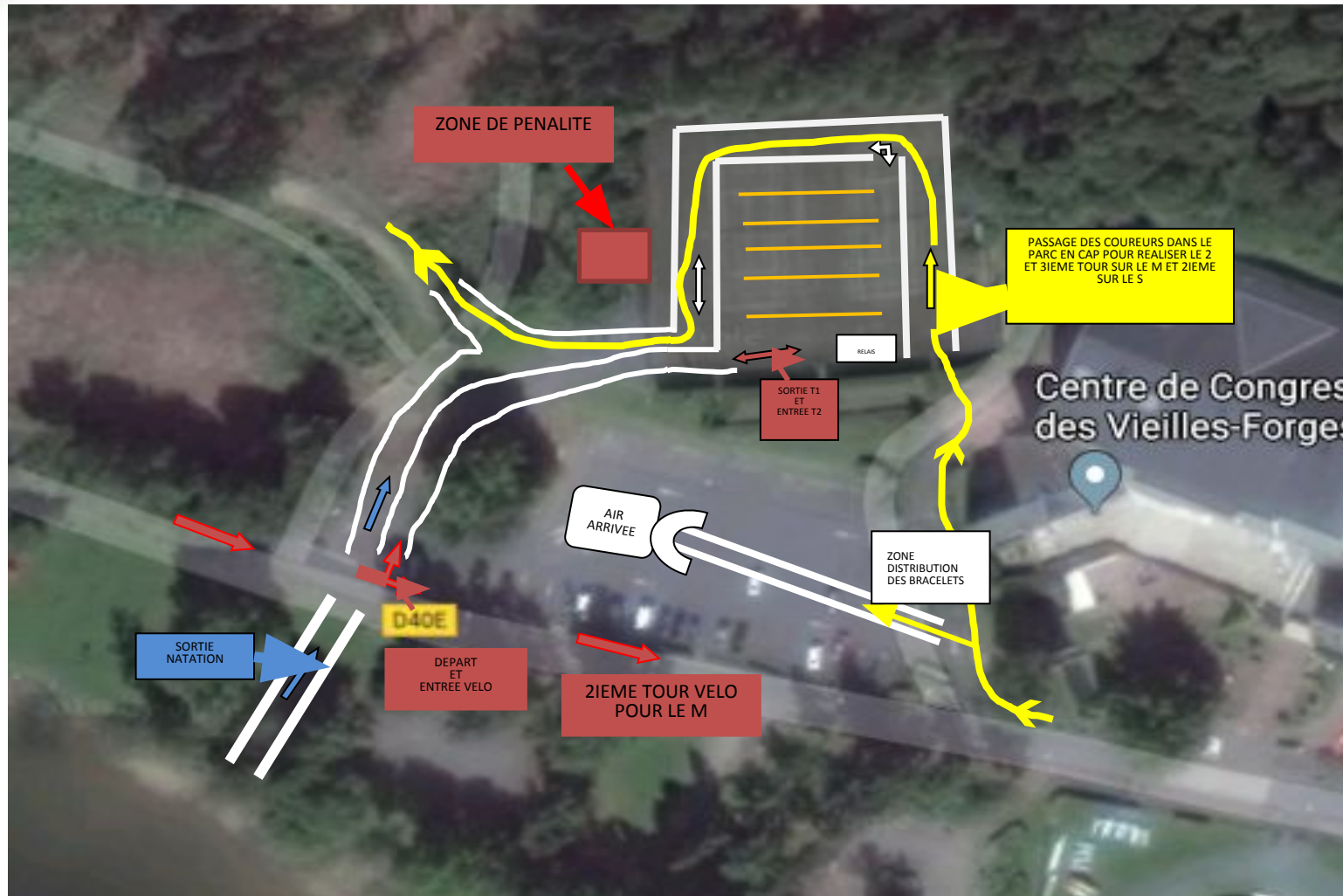
Ces règles ont pour objectifs de :
Créer un climat de sportivité, d'équité et de fair play,
Garantir sécurité et protection,
Pénaliser les athlètes qui ne respectent pas les règles

[Cliquez ici pour accéder aux Réglementations](#)

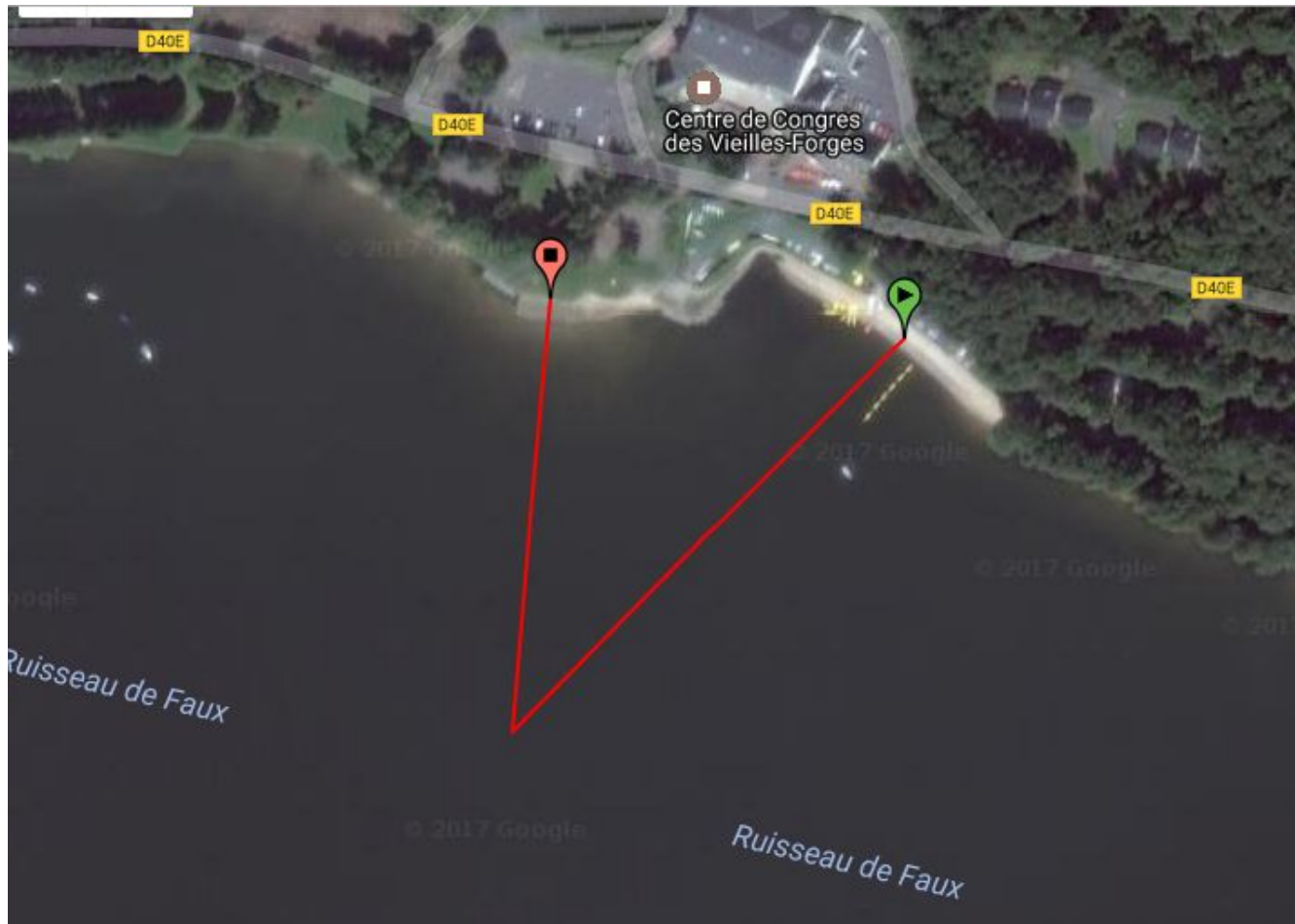
Extrait Réglementation Spécifique Epreuves Labelisées Grand Est : Règles Communes

- L'inscription se fait via une plateforme d'inscription en ligne vérifiant la base de licencié(e)s FFTRI. Tous les licencié(e)s compétition pourront participer au championnat dans la limite des places disponibles définies par l'organisateur.
- Pourront participer et prétendre à un classement ou titre d'une Épreuve Régionale uniquement les athlètes pour lesquels la licence compétition Fédération Française de Triathlon aura été validée informatiquement dans l'application fédérale par la ligue régionale au plus tard 15 jours avant l'épreuve concernée.
- Le club représenté lors des championnats régionaux sera toujours celui du club affilié au sein de la Fédération Française de Triathlon sur le territoire du Grand Est. Il est souhaité de porter les couleurs de celui-ci durant la compétition et sur le podium protocolaire.
- Les titres de « Champion Régional », « Champion Départemental » individuel et Bike & Run ne peuvent être délivrés qu'aux licenciés « compétition » de la Fédération Française de Triathlon et de nationalité française affiliés auprès de la ligue concernée ou d'un club du comité départemental concerné.
- Les titres de « Champion Régional des Clubs », « Champion Départemental des Clubs » ne peuvent être délivrés qu'aux équipes composées de licenciés « compétition » de la Fédération Française de Triathlon d'un même club affilié auprès de la ligue concernée ou d'un club du comité départemental concerné.

Plan aire d'arrivée et parc a vélo

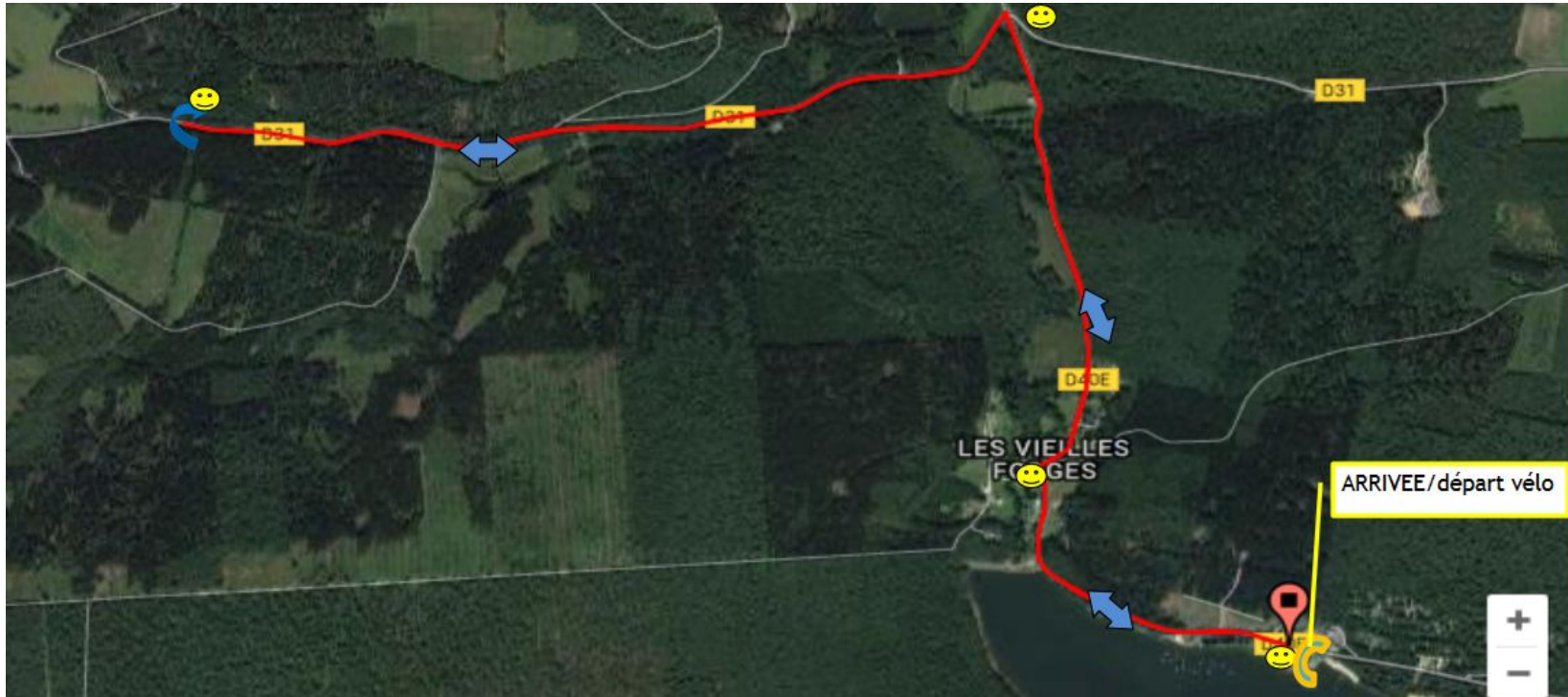


Parcours natation XS

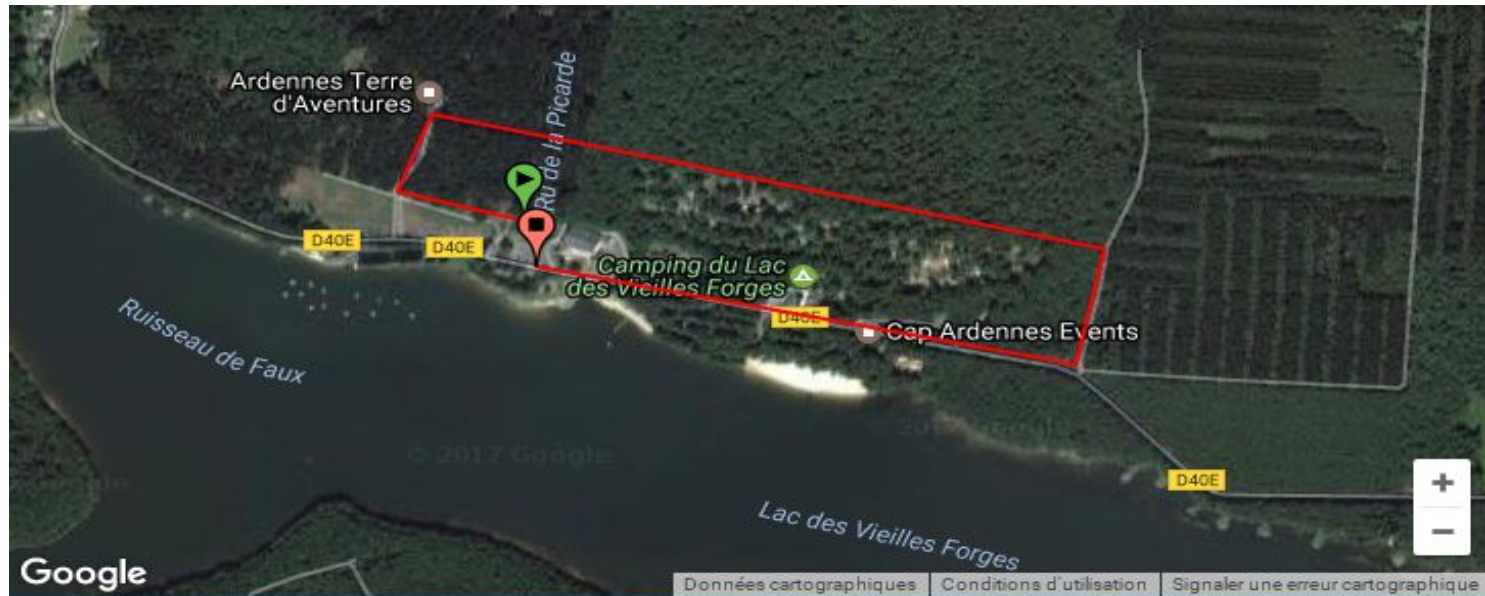


Parcours vélo XS

1 Aller Retour de 10km



Parcours course a pied = 1 Tour pour le XS

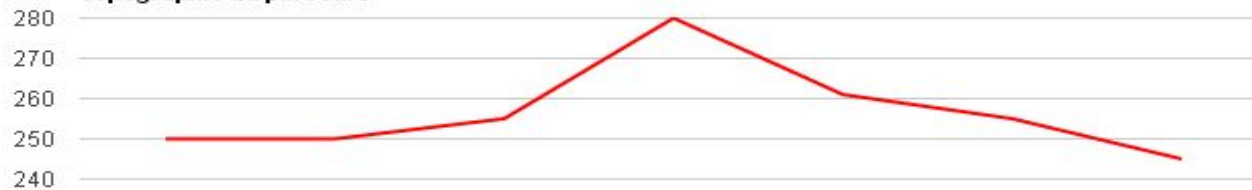


Editez le nom du parcours ci-dessous :

Mon parcours sportif

Distance : 2427.6 m soit : 2.43 km

Topographie du parcours



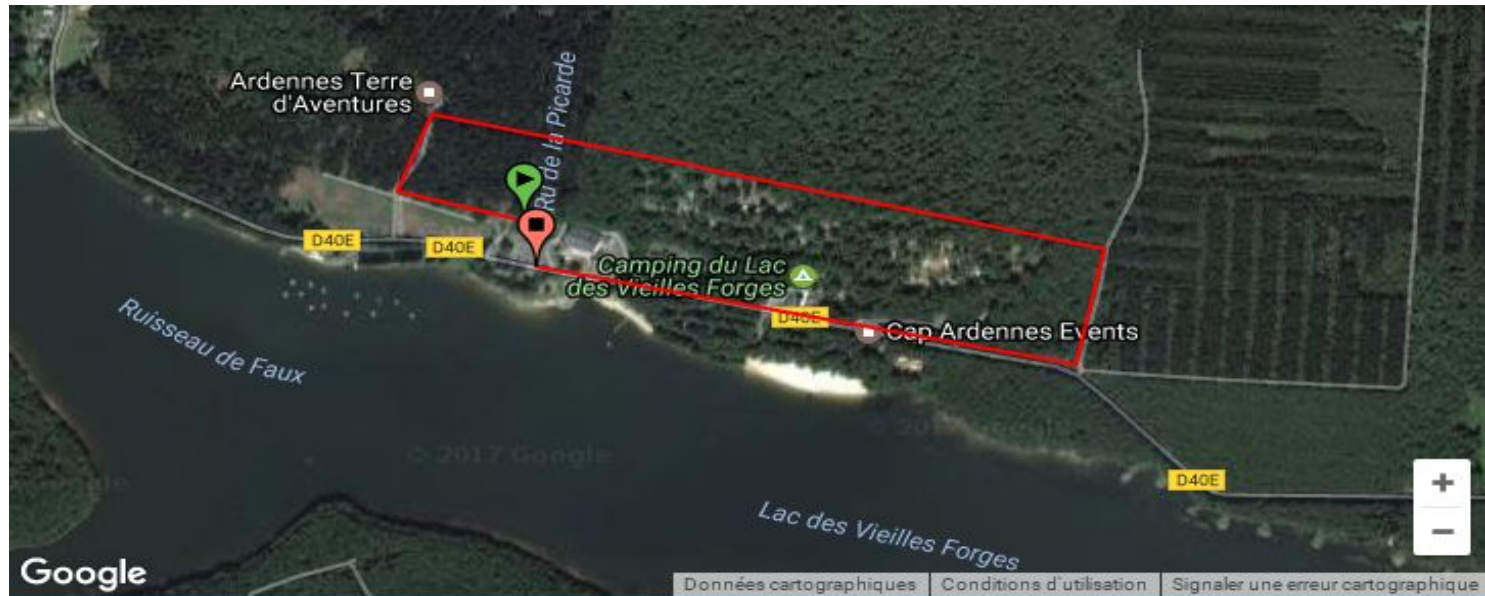
Parcours natation S



Parcours vélo S 1 Tour de 20km



Parcours course a pied = 2 Tours pour le S

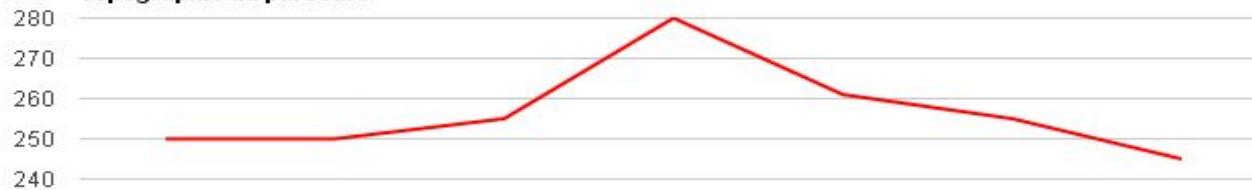


Editez le nom du parcours ci-dessous :

Mon parcours sportif

Distance : 2427.6 m soit : 2.43 km

Topographie du parcours



Consignes de Course

Numérotation :

Avant course :

- 3 points d'attaches et dossards à présenter à l'entrée de l'aire de transition

En course :

- Derrière en cyclisme
- Devant en course à pied
- Ceinture porte dossard obligatoire

A l'arrivée :


- Vigilance sur la numérotation visible pour le classement
- En cas de doute revenir vers les arbitres

Consignes de Course

Natation :

Port combinaison obligatoire < 16°C et interdite > à 24,5°C. La température de course officielle est le différentiel entre la température de l'eau et de l'air, représenté dans le tableau suivant :

		TEMPÉRATURE DE L'AIR EN °C										
		15	14	13	12	11	10	9	8	7	6	5
TEMPÉRATURE DE L'EAU EN °C	25	20	19.5	19	18.5	18	17.5	17	16.5	16	15.5	/
	24	19.5	19	18.5	18	17.5	17	16.5	16	15.5	15	/
	23	19	18.5	18	17.5	17	16.5	16	15.5	15	14.5	/
	22	18.5	18	17.5	17	16.5	16	15.5	15	14.5	14	/
	21	18	17.5	17	16.5	16	15.5	15	14.5	14	13.5	/
	20	17.5	17	16.5	16	15.5	15	14.5	14	13.5	13	/
	19	17	16.5	16	15.5	15	14.5	14	13.5	13	12.5	/
	18	16.5	16	15.5	15	14.5	14	13.5	13	12.5	12	/
	17	16	15.5	15	14.5	14	13.5	13	12.5	12	/	/
	16	15.5	15	14.5	14	13.5	13	12.5	12	/	/	/
	15	15	14.5	14	13.5	13	12.5	12	/	/	/	/
	14	14	14	13.5	13	12.5	12	/	/	/	/	/
	13	13	13	13	12.5	12	/	/	/	/	/	/

 = Epreuve annulée

Consignes de Course

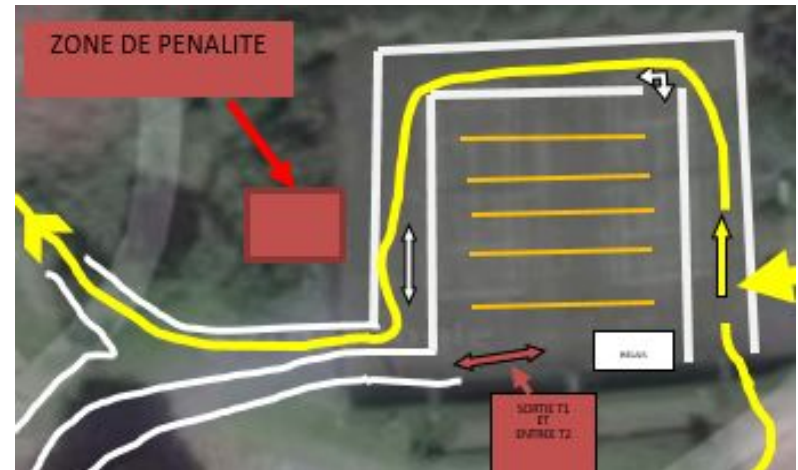
Cyclisme :

Aspiration / Abri (drafting) interdit :

Un concurrent dispose de 25 secondes pour effectuer son dépassement
Distance minimum entre vélos = 7m

Non respect = carton bleu =
1' de pénalité dans la zone présente en sortie
de l'aire de transition

Charge à l'athlète de se présenter
lui même à l'arbitre présent à cet endroit



Assistance :

Il n'y a pas de zone prévue pour l'assistance matérielle. Toute aide extérieure est interdite.

Consignes de Course

Pénalités :

Les cartons jaunes (Stop&Go) pour remise en conformité des fautes pouvant être corrigées (tenue, dossard, jugulaire etc ...) seront appliqués.

Classements :

Les 3 premiers et 3 premières des catégories benjamin et minime sur le XS (sous couvert de nationalité française et de licence compétition dans un club affilié dans le Grand Est) seront récompensés pour le Championnat Grand Est.

Les 3 premiers et 3 premières des catégories cadet et junior sur le S (sous couvert de nationalité française et de licence compétition dans un club affilié dans le Grand Est) seront récompensés pour le Championnat Grand Est.

Liens numériques utiles :

Retrouvez toutes les informations de l'épreuve sur le site de l'organisation :
www.charleville-triathlon-ardennes.com/triathlon-2019/

Retrouvez tous les temps de l'épreuve sur le site du chronométreur :
<https://www.ultratiming.be/>

Retrouvez les Réglementations Sportives :
<https://triathlongrandest.fr/epreuves/labels-grand-est/>